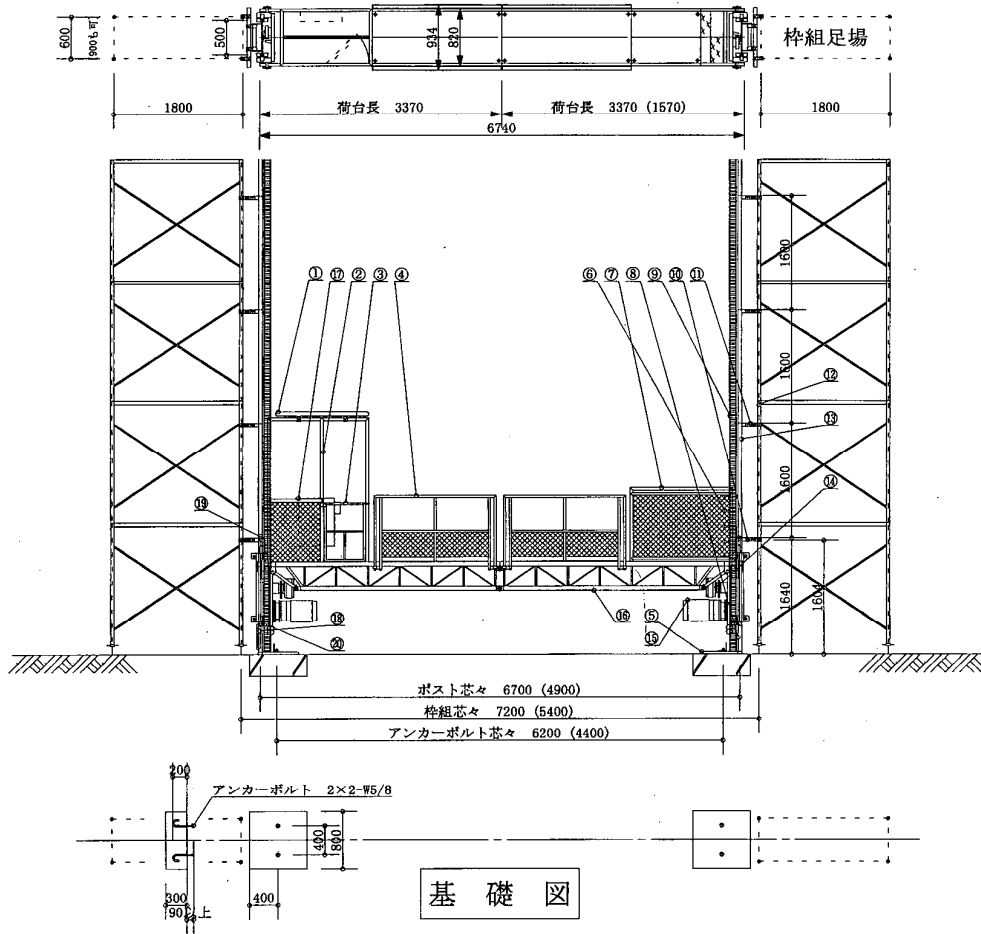


ロングスパンエレベータ

HSL-600型



■ 仕様 ■

- 積載荷重 600kg
- 昇降速度 8.3/10m/min (50/60Hz)
- 最大揚程 50m
- 昇降方式 スプロケット・ピンラック方式
- 操作方法 搬器取付手動レバー
- 電動機 1.5kw 2基
- 安全装置
 - 自動落下防止装置
 - 傾斜制限装置
 - 水平バランスー
 - 過昇降制限装置
 - 下降時制限バランス装置
 - バッファ
- 電源 200/220V 3相交流

【注】改良のため、予告なしに仕様を変更することがあります。

番号	品名	番号	品名
①	ヘッドガード	⑪	クランプ
②	ヘッドガード支柱	⑫	枠組足場
③	開閉手摺	⑬	ポスト
④	手摺	⑭	自動落下防止装置
⑤	ベースポスト	⑮	電動機
⑥	背面パネル	⑯	ガードー
⑦	サイド手摺	⑰	制御盤
⑧	駆動フレーム	⑱	上下制限LS接触板
⑨	ピンラック	⑲	上昇制限リミットスイッチ
⑩	単管	⑳	下降制限リミットスイッチ

那覇鋼材グループ

株式会社 豊神

九州支店