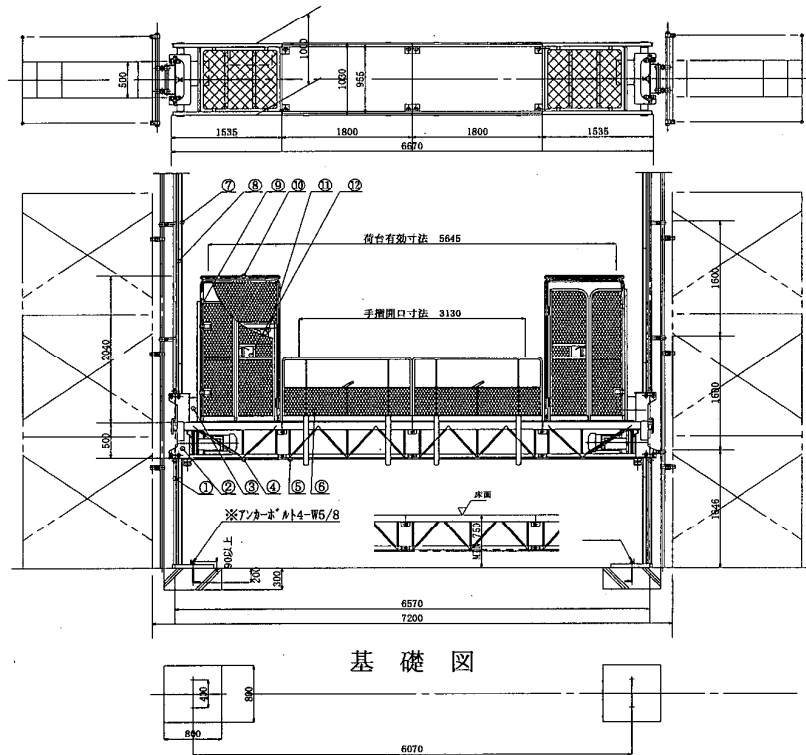


ロングスパンエレベータ

HSL-900B型



基礎図

注：頭上覆いが必要な場合は、客先にて手配

但し、積載荷重は頭上覆いの重量分減少します

仕様

枠組間隔L	有効長 l	積 載 荷 重
5,400mm	3,845mm	900kg
7,200mm	5,645mm	
9,000mm	7,445mm	
最大揚程	50m	
ガード有効巾	955mm	
昇降速度	10m/min 50/60Hz	
昇降方式	ピンラック駆動方式	
昇降用電動機	3.7kw 2基	
操作方法	搬器取付ハンドル方式	
電源	200/220V 50/60Hz 3相交流	
安全装置	傾斜時停止装置	
	ガバナ式自動落下防止装置	
	水平ランサー	
	上昇時制限バランス装置	
	下降時制限バランス装置	
	昇降確認ブザー	
	非常時停止押ボタン	
	ベース緩衝ゴム	
オプション	過負荷防止装置	
	ホストのメッキ仕様 他	

部品表

No.	部品名
1	ベースポスト
2	駆動フレーム
3	ガバナ式落下防止装置
4	サイドガード
5	中間ガード
6	手摺
7	ピンラック
8	ポスト
9	背面パネル
10	ヘッドガード
11	制御盤
12	開閉扉