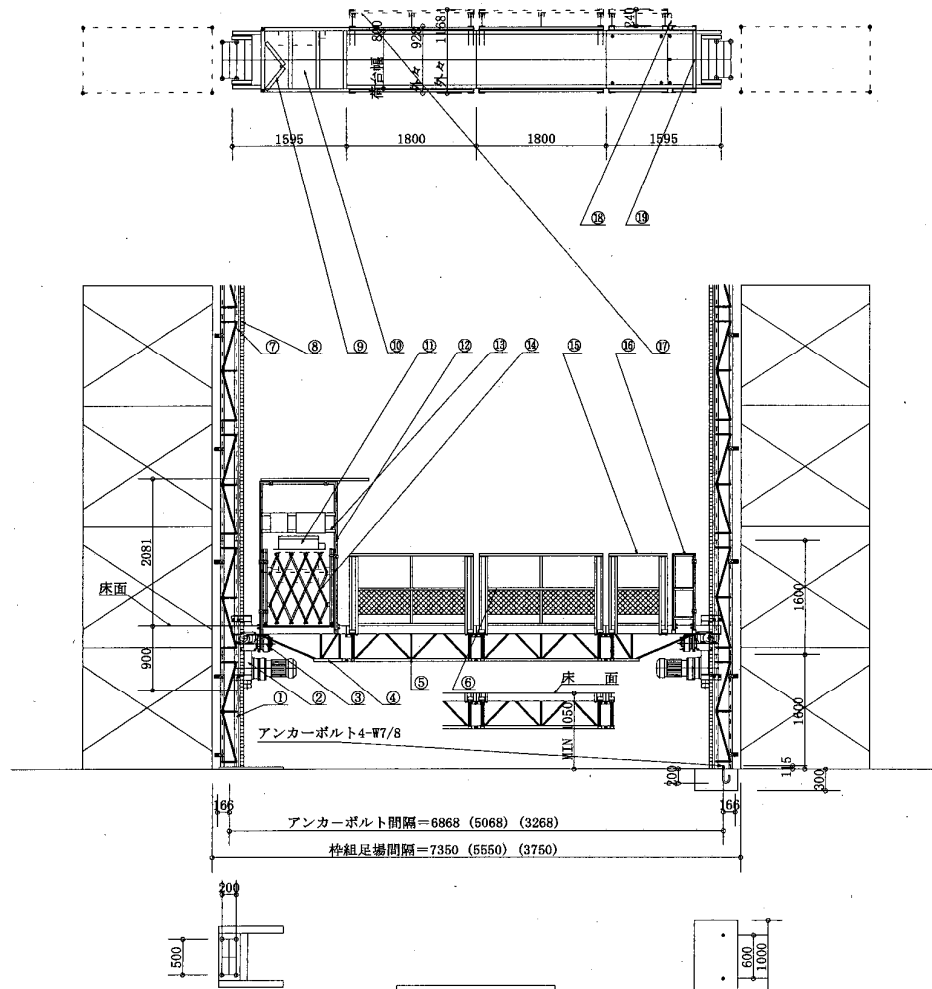


# ロングスパンエレベータ

# HSL-900C I 型



基礎図

No.	名称	No.	名称
①	ベースポスト	⑪	制御盤
②	駆動フレーム	⑫	ヘッドガード支柱 (A)
③	ガバナ式落下防止装置	⑬	ヘッドガード支柱 (B)
④	サイドガード	⑭	乗降口扉
⑤	ガード (1.8m)	⑮	手摺 (0.9m)
⑥	手摺 (1.8m)	⑯	手摺 (D)
⑦	ポスト	⑰	スライド式作業台受
⑧	ピンラック	⑱	手摺 (C)
⑨	背面扉 (A) (B)	⑲	背面パネル
⑩	ヘッドガード		

[注] スライド作業台用の足場板は客先にて手配願います。

項目	HSL-900C I	HSL-900C III	項目	HSL-900C I・HSL-900C III
枠組間隔 L	有効長 1	有効長 1	安全装置	傾斜時停止装置
3,750mm	2,450mm	2,450mm		ガバナ式自動落下防止装置
5,550mm	4,250mm	4,250mm		水平ランサー
7,350mm	6,050mm	6,050mm		上昇制限装置
積載荷重	900kg		オプション	下降時制限バランス装置
最大揚程	100m	50m		昇降確認ブザー
ガード有効巾	800mm (1,040mm)			非常時停止押ボタン
昇降速度	10m/min 50/60Hz			ベース緩衝ゴム
昇降方式	ピンラック駆動方式			逆相警報ブザー
昇降電動機	2.2KW 2基			過負荷防止装置
操作方法	搬送内手動レバー操作			ガード (0.9m)
電源	200/220V 50/60Hz 3相交流			ジャバラ式手摺

[注] 仕様は、改良の為予告なしに変更することがあります。

●構造規格に準拠して製造してあります。従って設置報告書 (様式29号) の提出により使用できます。