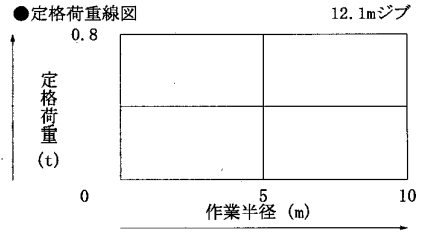
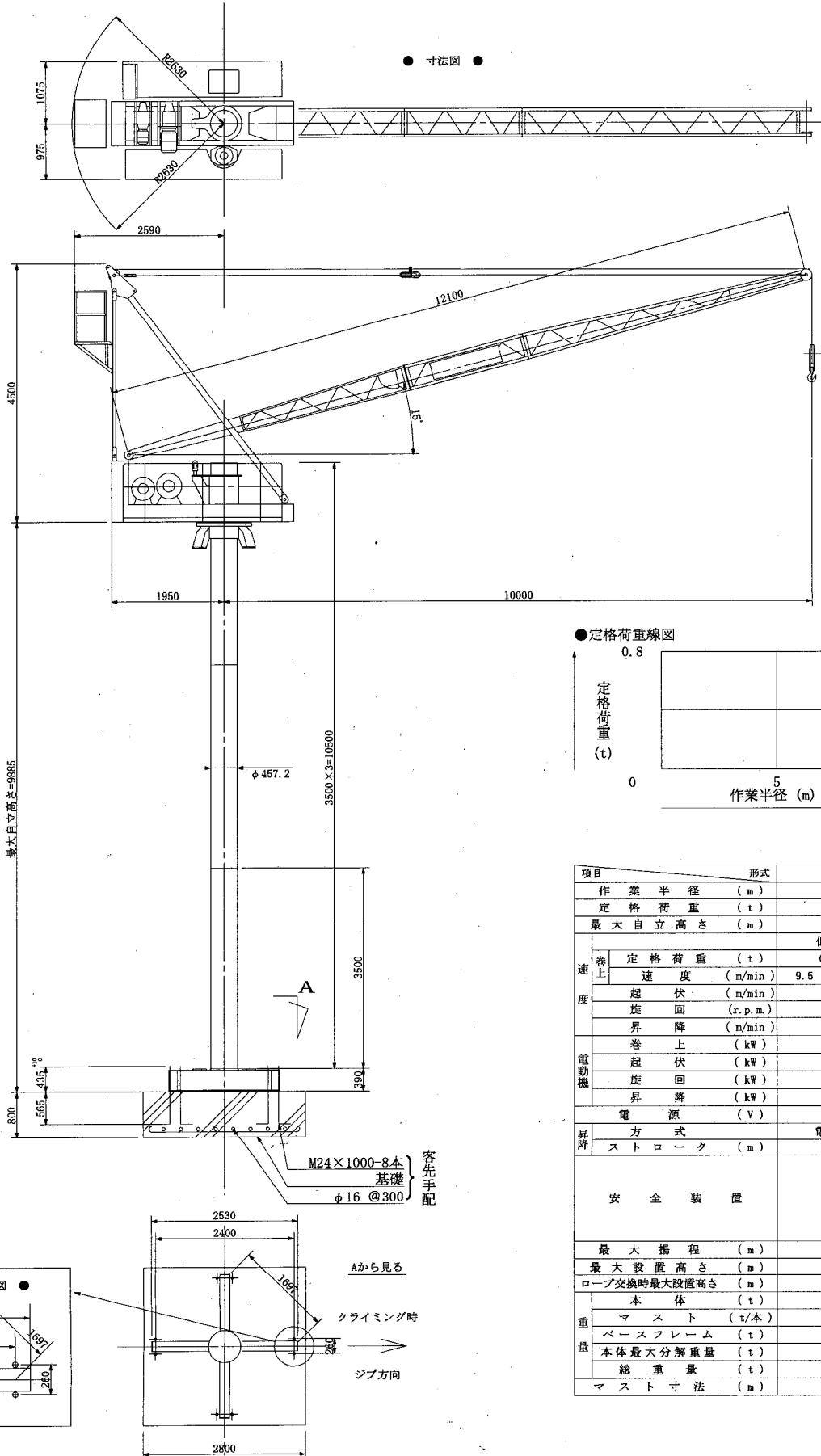


JCL 008 II クライミングクレーン



| 項目 | 形式 | JCL 008 II | |
|------------------|---------------------|--------------------|-------------|
| 作業半径 (m) | | 10 | |
| 定格荷重 (t) | | 0.8 | |
| 最大自立高さ (m) | | 9.9 | |
| 速度 | 巻上 | 低速 | 高速 |
| | | 定格荷重 (t) | 0.8 |
| | 速度 (m/min) | 9.5 (11.5) | 19 (23) |
| | 起伏 (m/min) | | 5.9 (7.1) |
| | 旋回 (r.p.m.) | | 0.57 (0.69) |
| 電動機 | 昇降 (m/min) | | 4.3 (5.2) |
| | 巻上 (kW) | 4.5/2.2×4/8P 60%ED | |
| | 起伏 (kW) | 1.5×4P 40%ED | |
| | 旋回 (kW) | 0.4×4P 15%ED | |
| | 昇降 (kW) | 3.0×4P 30分定格 | |
| 電源 (V) | 200 50Hz (220 60Hz) | | |
| 昇降 | 方式 | 電動チェーンブロック方式 | |
| | ストローク (m) | 3.5 | |
| 安全装置 | 過負荷防止装置 | | |
| | 起伏制限装置 | | |
| | 本体落下防止装置 | | |
| | 巻過防止装置 | | |
| | 旋回制限装置 | | |
| 最大揚程 (m) | 45 | | |
| 最大設置高さ (m) | 34.4<マスト10本> | | |
| ロープ交換時最大設置高さ (m) | 55.4<マスト16本> | | |
| 重量 | 本体 (t) | 2.8 | |
| | マスト (t/本) | 0.55 | |
| | ベースフレーム (t) | 0.55 | |
| | 本体最大分解重量 (t) | 1.0 | |
| | 総重量 (t) | 5 | |
| マスト寸法 (m) | φ0.46×3.5 | | |