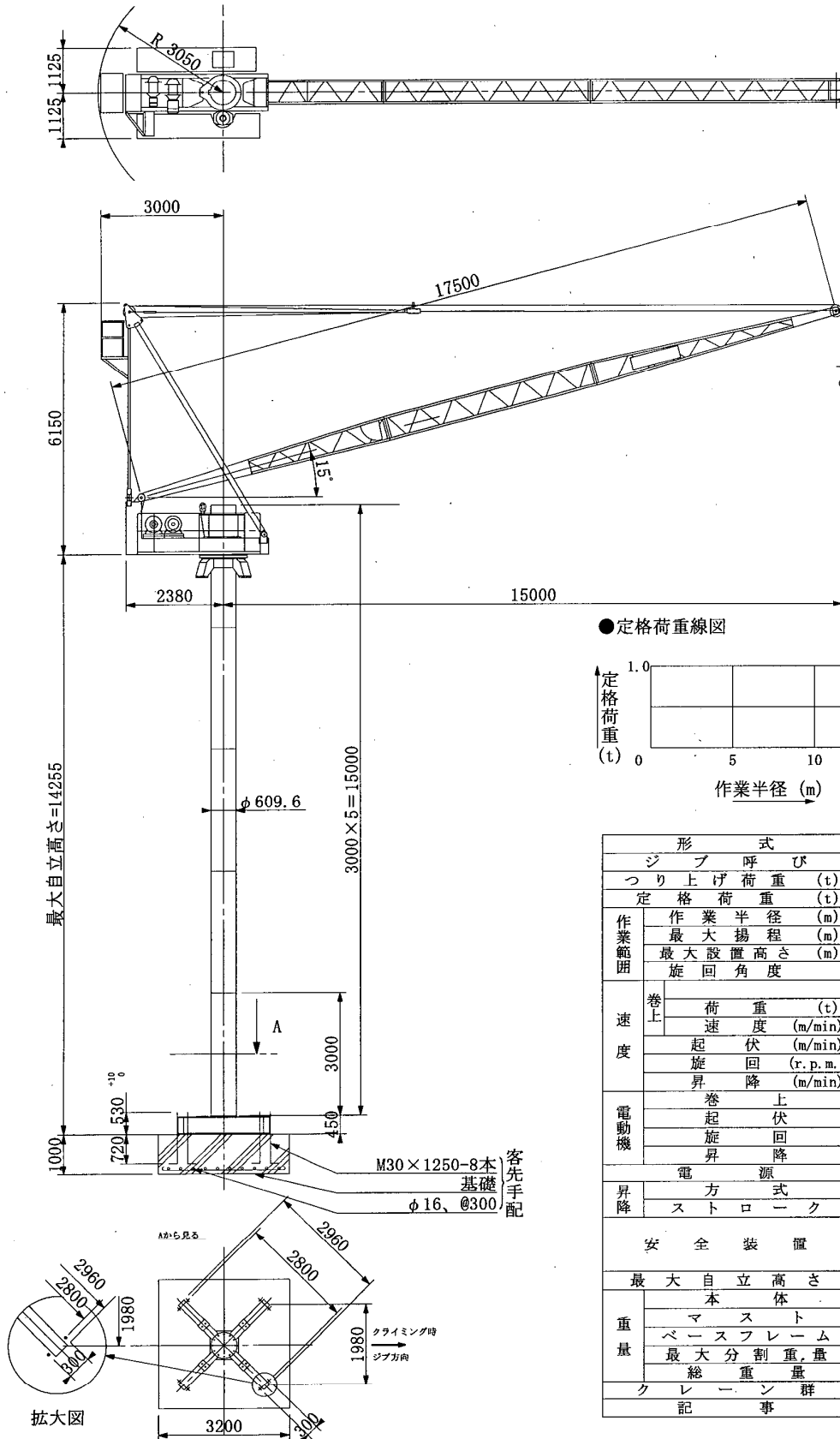
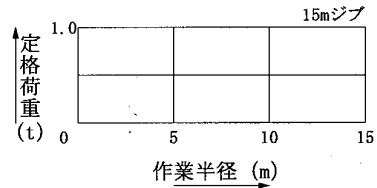


JCL 015 II クライミングクレーン



● 定格荷重線図



形式		JCL 015 II	
ジブ呼び		15m	
つり上げ荷重 (t)		1.06	
定格荷重 (t)		1.0	
作業範囲	作業半径 (m)	0~15	
	最大揚程 (m)	63	
	最大設置高さ (m)	51	
	旋回角度	360°	
速度	巻上	低速	高速
		荷重 (t)	0~1.0
	起速度 (m/min)	9.5 (11.5)	13 (23)
	起伏 (m/min)	8.4 (10.1)	
	旋回 (r.p.m.)	0.36 (0.44)	
昇降 (m/min)	2.6 (3.1)		
電動機	巻上	4.5/2.2kW 4/8P 60%ED	
	起伏	2.2kW 4P 40%ED	
	旋回	0.75kW 4P	
	昇降	3kW 4P 30分定格	
電源		200V 50Hz (220V 60Hz)	
昇降	方式	電動チェーンブロック方式	
	ストローク	3.0m	
安全装置		過負荷防止装置 巻過防止装置 起伏制限装置 旋回制限装置 本体落下防止装置	
最大自立高さ		14.3m	
重量	本体	4.0t	
	マスト	0.75t	
	ベースフレーム	0.85t	
	最大分割重量	1.0t	
総重量		8.75t	
クレーン群		II	
記事		()内は60Hz時の速度を示す	