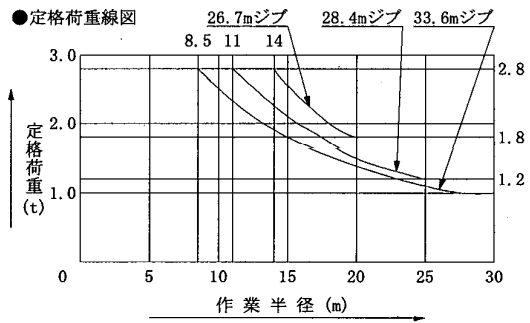
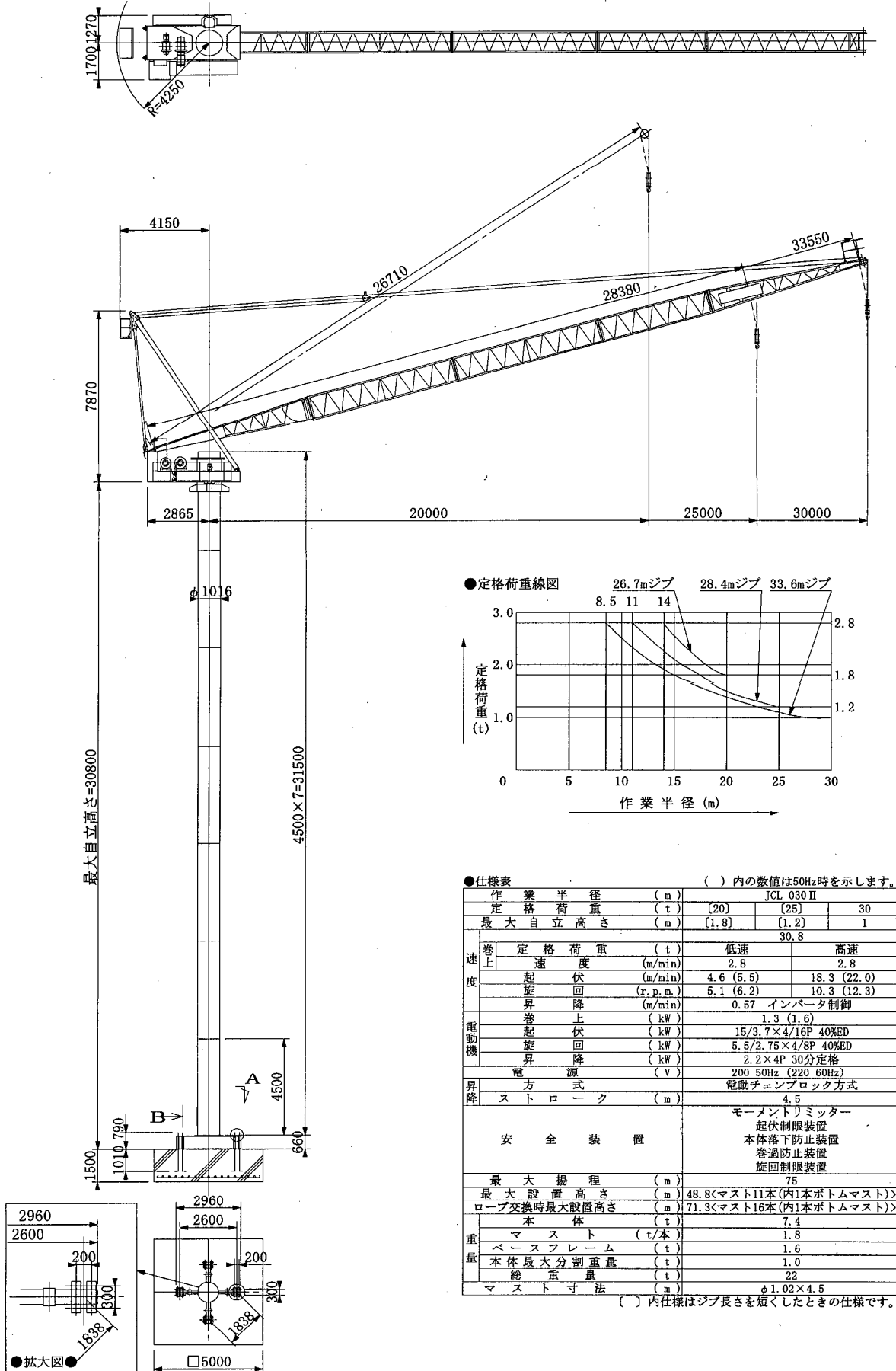


# JCL 030 II クライミングクレーン



●仕様表 ( ) 内の数値は50Hz時を示します。

		JCL 030 II		
作業半径	(m)	[20]	[25]	30
定格荷重	(t)	[20]	[25]	30
最大自立高さ	(m)	[1.8]	[1.2]	1
速度		30.8		
巻上	定格荷重	低速		
	速度	2.8		
起	伏	18.3 (22.0)		
	回	10.3 (12.3)		
旋	回	5.1 (6.2)		
	昇	0.57 インバータ制御		
電動機	巻上	1.3 (1.6)		
	起	15/3.7×4/16P 40%ED		
旋	回	5.5/2.75×4/8P 40%ED		
	昇	2.2×4P 30分定格		
電	源	200 50Hz (220 60Hz)		
昇降	方式	電動チェーンブロック方式		
スト	ローク	(m) 4.5		
安全装置		モーメントリミッター 起伏制限装置 本体落下防止装置 巻過防止装置 旋回制限装置		
最大揚程	(m)	75		
最大設置高さ	(m)	48.8<マスト11本(内1本ボトムマスト)>		
ロープ交換時最大設置高さ	(m)	71.3<マスト16本(内1本ボトムマスト)>		
重量	本体	7.4		
	マスト	1.8		
	ベースフレーム	1.6		
	本体最大分割重量	1.0		
	総重量	22		
マスト寸法	(m)	φ1.02×4.5		

( ) 内仕様はジブ長さを短くしたときの仕様です。