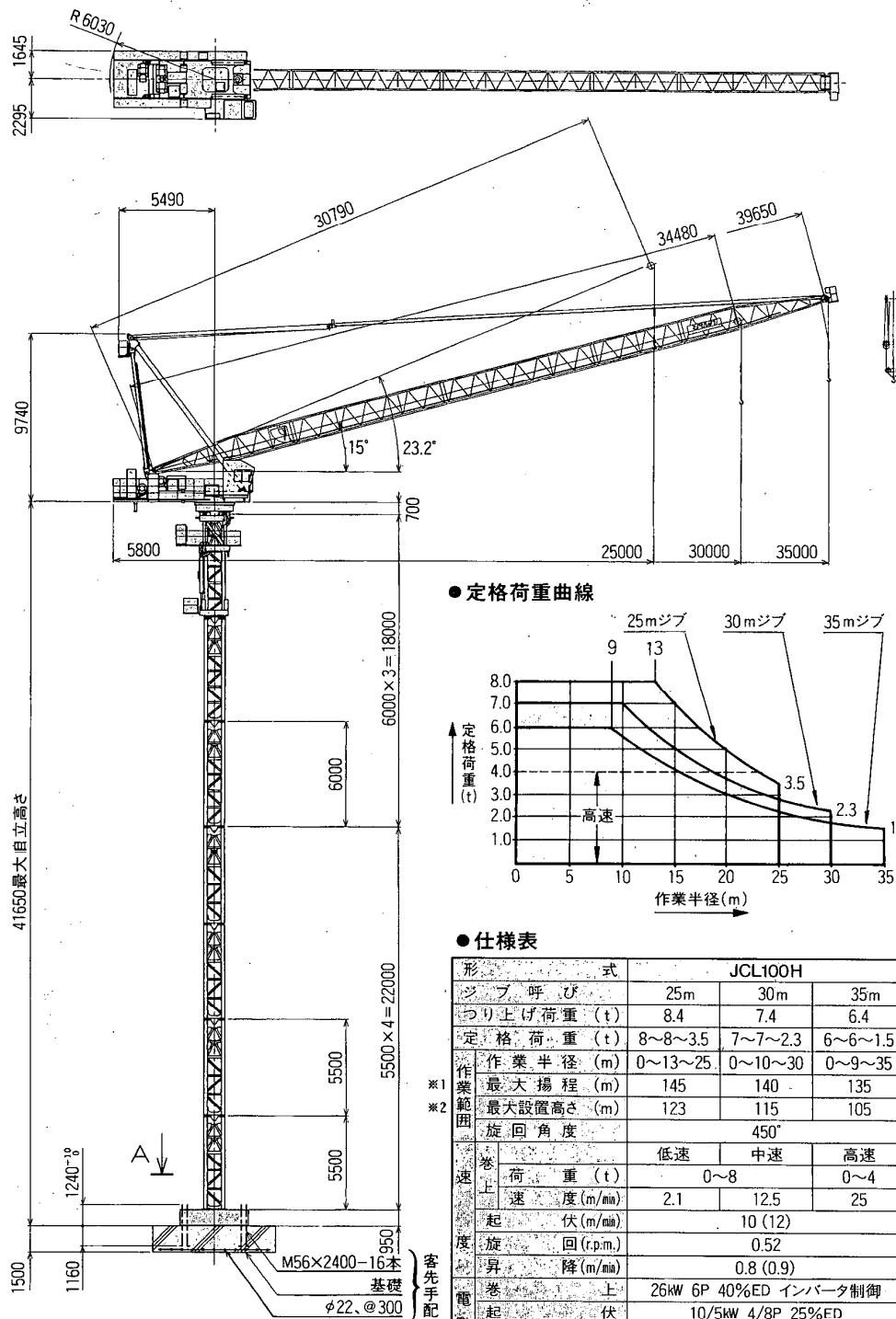
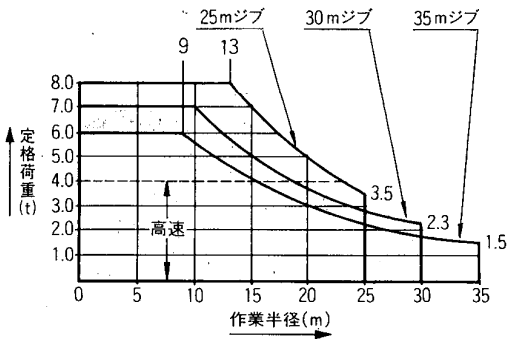


JCL100H ●寸法図



●定格荷重曲線



●仕様表

形 式		JCL100H		
ジブ呼び		25m	30m	35m
つり上げ荷重 (t)		8.4	7.4	6.4
定 格 荷 重 (t)		8~8~3.5	7~7~2.3	6~6~1.5
作業半径 (m)		0~13~25	0~10~30	0~9~35
最大揚程 (m)		145	140	135
最大設置高さ (m)		123	115	105
旋 回 角 度		450°		
速 度	巻 上	低速	中速	高速
	荷 重 (t)	0~8		0~4
	速 度 (m/min)	2.1	12.5	25
	起 伏 (m/min)	10 (12)		
度	旋 回 (r.p.m.)	0.52		
	昇 降 (m/min)	0.8 (0.9)		
電 動 機	巻 上	26kW 6P 40%ED インバータ制御		
	起 伏	10/5kW 4/8P 25%ED		
	旋 回	5.5kW 4P インバータ制御		
	昇 降	5.5kW 4P 油圧制御		
電 源	電 源	200V 50Hz (220V 60Hz)		
	昇 降	油圧方式		
安 全 装 置	ス ト ョ ッ ク	1.7m		
	安 全 装 置	モーメントリミッター 巻過防止装置 起伏制限装置 旋回制限装置		
最大自立高さ		41.7m		
本 体		22.1 t		
重 量	マ ス ト	2.5t×3, 2.6t×2, 3.0t×1, 3.2t×1		
	ベ ー ス フ レ ー ム	4.6 t		
最大分割重量		2.8 t (マスト除く)		
総 重 量		45.5 t		
ク レ ー ン 群		II		
備 考		()内は60Hz時の速度を示す		

