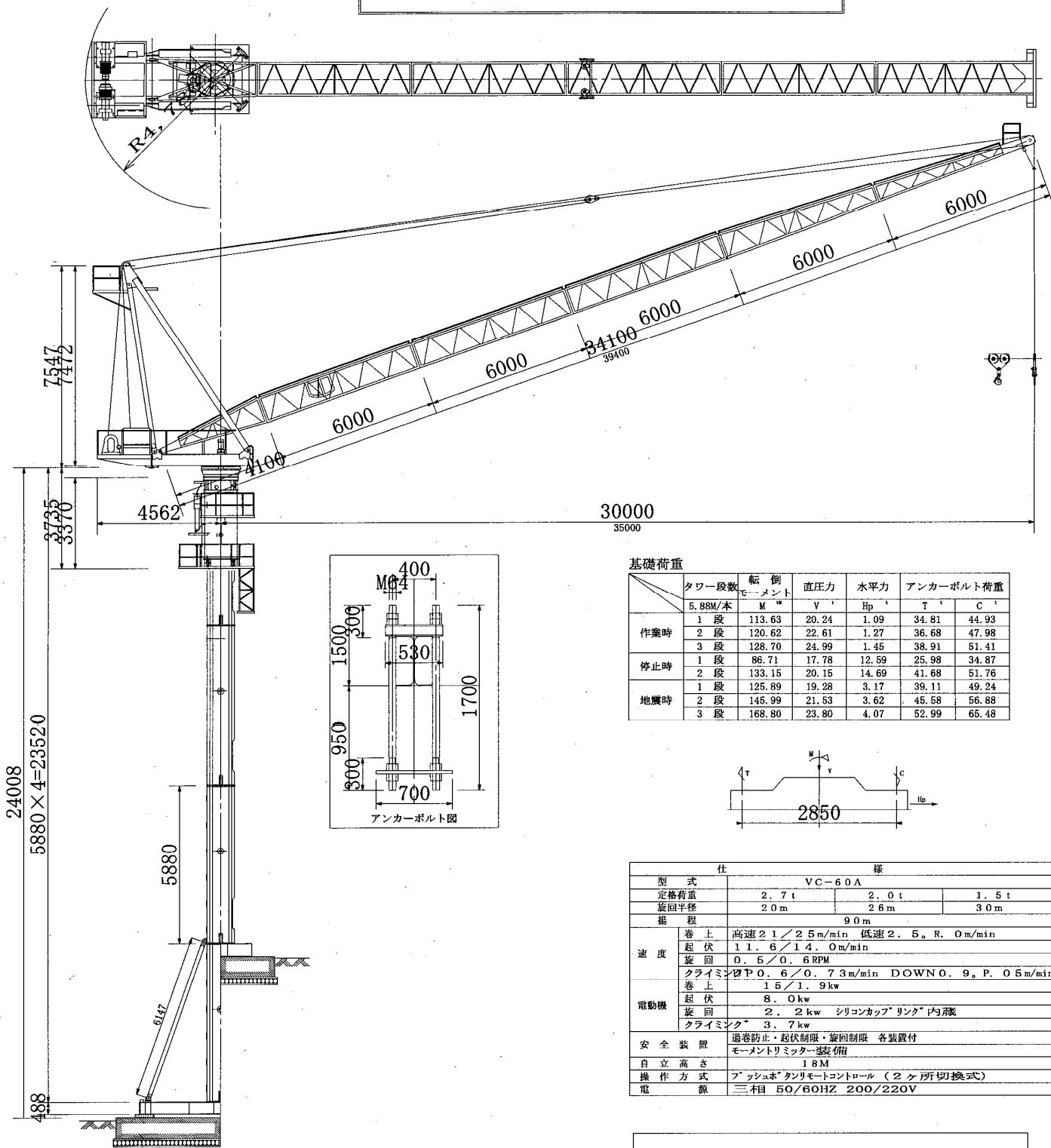


VC-60A・VC-60V クライミングクレーン



基礎荷重

タワー段数	転倒モーメント	直圧力	水平力	アンカーボルト荷重	
				T	C
5.88M/本	M	V	Hp	T	C
作業時					
1 段	113.63	20.24	1.09	34.81	44.93
2 段	120.62	22.61	1.27	36.68	47.98
3 段	128.70	24.99	1.45	38.91	51.41
停止時					
1 段	86.71	17.78	12.59	25.98	34.87
2 段	133.15	20.15	14.69	41.68	51.76
地震時					
1 段	125.89	19.28	3.17	39.11	49.24
2 段	145.99	21.53	3.62	45.58	56.88
3 段	168.80	23.80	4.07	52.99	65.48

仕 様	
型 式	VC-60A
定格荷重	2.7t      2.0t      1.5t
旋回半径	2.0m      2.6m      3.0m
場 程	9.0m
速 度	巻上 高速21/25m/min 低速2.5。R。Om/min 起伏 11.6/14.0m/min 旋回 0.5/0.6RPM クライミング 0.6/0.73m/min DOWN 0.9。P。05m/min
電動機	巻上 15/1.9kw 起伏 8.0kw 旋回 2.2kw シリコンカップリンク*内蔵 クライミング 3.7kw
安全装置	過巻防止・起伏制限・旋回制限 各装置付 モーメントリミッター装置付
自立高さ	1.8M
操作方式	プッシュボタンリモートコントロール (2ヶ所切換式)
電 源	三相 50/60HZ 200/220V

