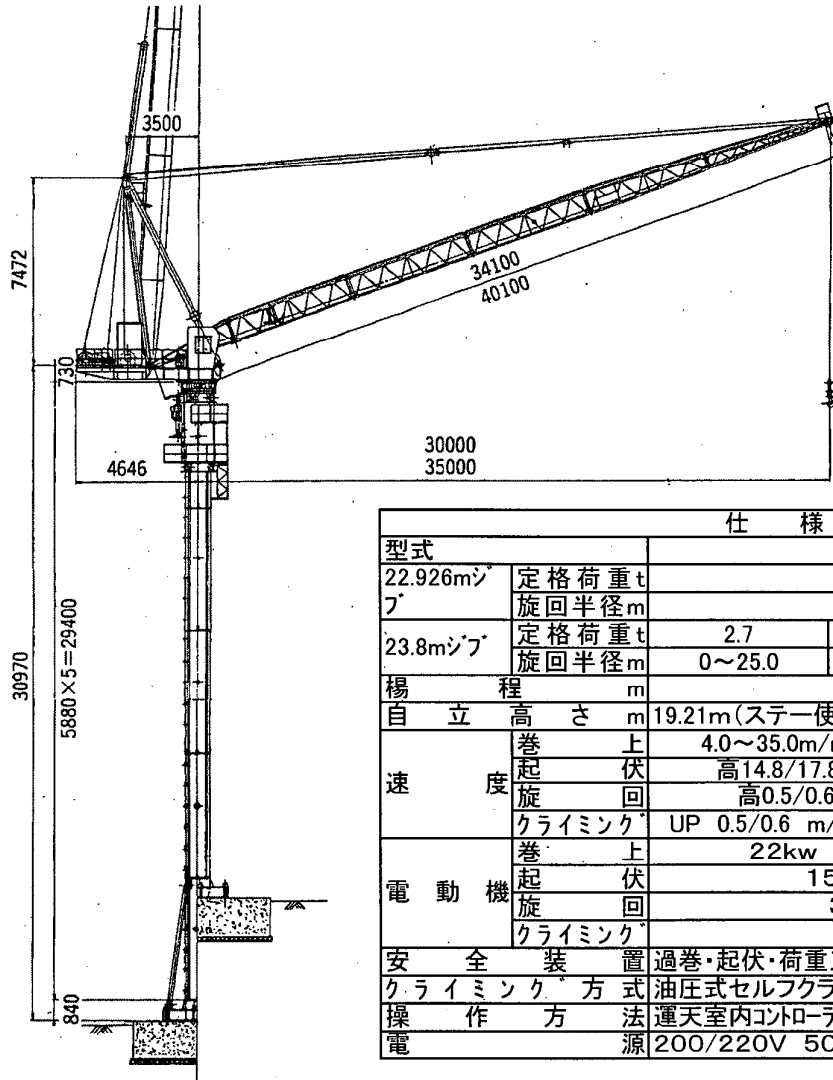
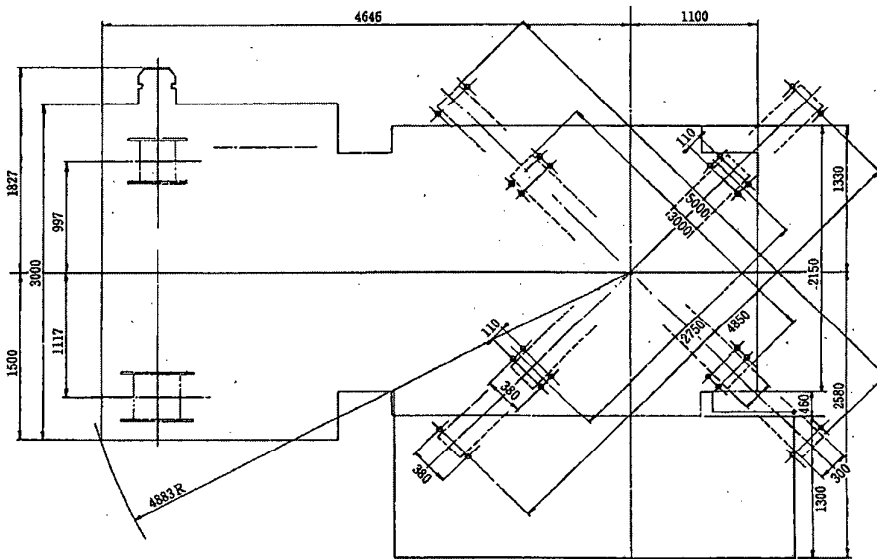


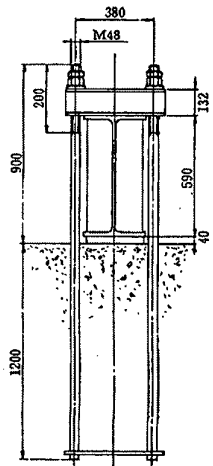
VCT-120Vクライミングクレーン



		仕 様		
型式		VCT-120V		
22.926mジブ	定格荷重 t	2.7		
	旋回半径 m	0~30.0		
23.8mジブ	定格荷重 t	2.7	2.1	1.7
	旋回半径 m	0~25.0	30.0	35.0
揚 程	m	90		
自 立	高 さ	19.21m(ステー使用時30.97m)		
速 度	巻 上	4.0~35.0m/min 500kg以下70m/min		
	起 伏	高14.8/17.8m/min 低7.4/8.9m/min		
	旋 回	高0.5/0.6r.p.m 低0.25/0.3r.p.m		
	クライミング	UP 0.5/0.6 m/min DOWN 0.8/0.96 m/min		
電 動 機	巻 上	22kw 8P インバーター制御		
	起 伏	15/7.5kw 4/8P		
	旋 回	3.7kw 4/8P		
	クライミング	5.5kw 4P		
安 全 装 置	過巻・起伏・荷重又はモーメント・各制限装置			
ク ラ イ ミ ン グ 方 式	油圧式セルフクライミング			
操 作 方 法	運転室内コントローラ操作又はレバー式リモートコントロール			
電 源	200/220V 50/60Hz 3Φ			



平面寸法図



アンカーボルト図