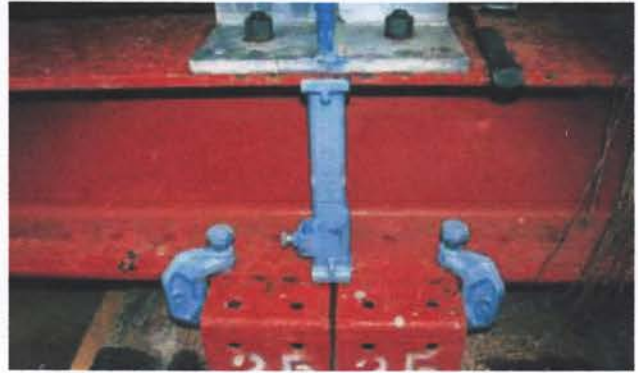


# オーエヌジャッキ

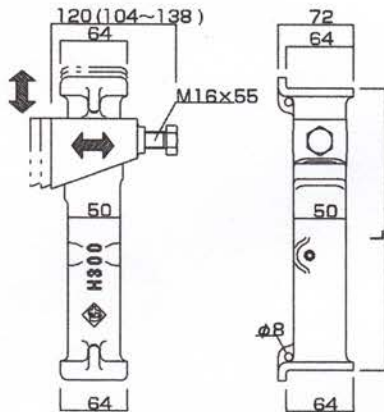
PAT.  
H形鋼用補強ジャッキ金具

## 特 長

1. H形鋼のウェブ補強鉄板（スチフナー）の溶接作業や取外し作業をなくし大幅な合理化と労務の省力化を実現します。
2. H形鋼での仮設支保工構台や乗入れ構台の桁材交点や荷重作用点に、簡単・確実に取付けでき、スピード施工を可能にしました。
3. 作業性を重視した効率設計のため狭い場所でも容易に取付けできます。
4. 特殊鋳鉄製で締込み式クサビ構造のため、耐久抜群・安全性にも優れています。



## ◆形状・寸法図



## ■仕 様

	H300型	H350型	H400型
L (mm)	265	307	353
ストローク(mm)	10	10	10
質 量 (kg)	4.3	4.8	5.5

## 許容荷重

500kN (50.9tf)

## ◆適合H形鋼

型式	呼称寸法	寸 法 (mm)				型式	呼称寸法	寸 法 (mm)			
		H×B	t1	t2	r			H×B	t1	t2	r
H300型	300×200	294×200	8	12	18	H400型	400×300	390×302	10	16	22
		300×302	12	12	18			388×402	15	15	22
	300×300	300×300	10	15	18			394×398	11	18	22
		300×305	15	15	18			394×405	18	18	22
		304×301	11	17	18			400×400	13	21	22
H350型	350×250	340×250	9	14	20			400×408	21	21	22
		338×351	13	13	20			414×405	18	28	22
	350×350	344×348	10	16	20			458×417	30	50	22
		344×354	16	16	20			498×432	45	70	22
		350×350	12	19	20						
		350×357	19	19	20						
	356×352	14	22	20							

## ▲注意事項

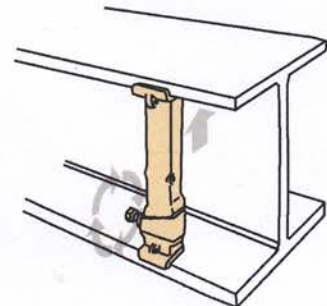
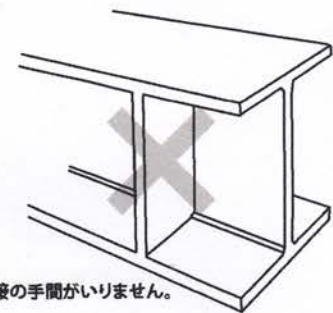
1. 下向きに本製品を取り付ける際、番線などでH形鋼に固定してください。
2. 繰り返し荷重がかかる場合には、ご相談ください。
3. 必ず許容荷重以下で、ご使用ください。

## 特長

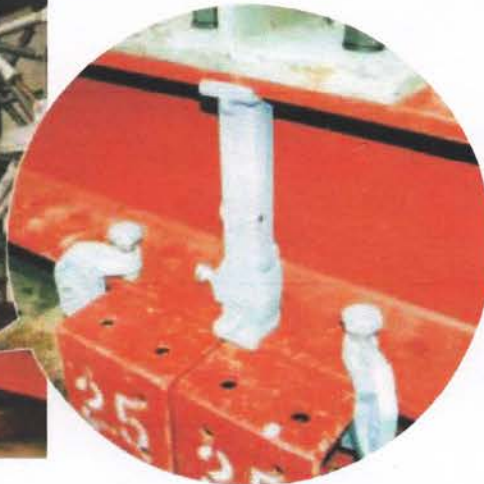
- 確実にH形鋼のフランジ及びウェブ部の座屈を防止します。
- 各種H形鋼のサイズに対応いたします。(H300、H350、H400用)
- くさび方式採用により微調整が可能です。
- 鑄鋼を用いていますので、強度及び転用回数が向上します。
- 溶接の作業手間がありません。そのため、簡単に着脱可能です。
- 狭い場所での作業が容易です。
- ボルトによりくさびを固定するため、緩みがなく安全性が確保されます。

## 許容荷重

- 680kN (70tf)



オーエヌジャッキは、溶接作業することなしに、簡単に脱着可能で、しかも、安全性を高めたH形鋼用補強ジャッキです。

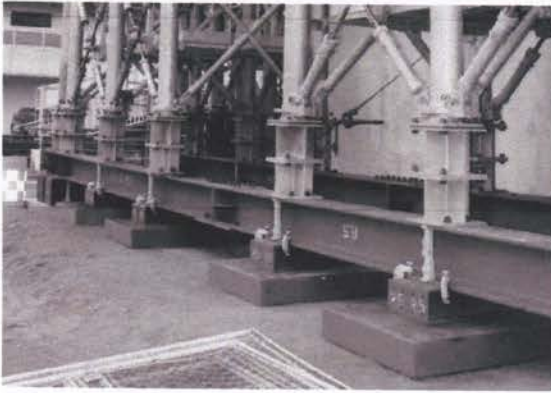


品名	単位質量 (kg)	L: 使用範囲 (mm)	コード
オーエヌジャッキ H300	4.3	265~275	346611300
H350	4.8	307~317	346611350
H400	5.5	353~363	346611400

在庫品は、防錆効果の高いダクロダイズド処理を施しています。他に塗装品もご注文に応じます。

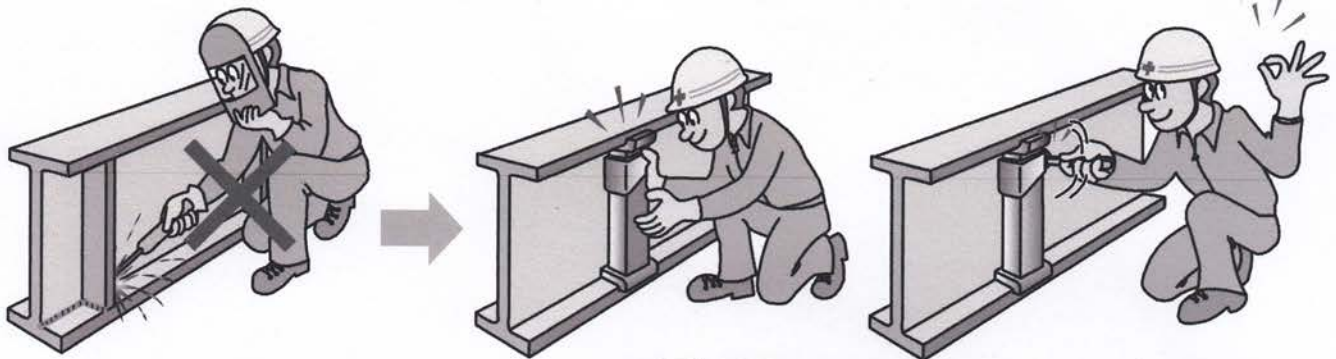
# オーエヌジャッキPAT.

## H形鋼用補強ジャッキ金具



### 特長

- 確実にH形鋼のフランジ及びウェブ部の座屈を防止します。
- 各種H形鋼のサイズに対応いたします。(H300、H350、H400用)
- くさび方式採用により微調整が可能です。
- 鋳鋼を用いていますので、強度及び転用回数が向上します。
- 溶接の作業手間がいりません。そのため、簡単に着脱可能です。
- 狭い場所での作業が容易です。
- ボルトによりくさびを固定するため、緩みがなく安全性が確保されます。

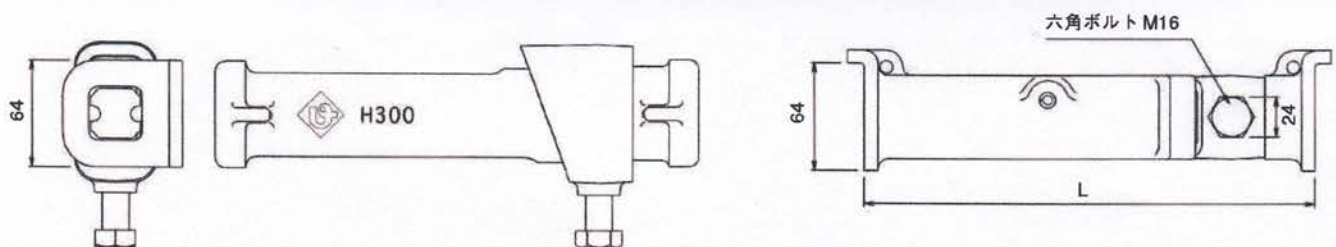


※溶接の手間がいりません

### 許容荷重

- 680kN (70tf)

### サイズ



品名	単位質量 (kg)	L: 使用範囲 (mm)	コード
オーエヌジャッキ H300	4.3	265~275	
H350	4.8	307~317	
H400	5.5	353~363	

在庫品は、防錆効果の高いダクロダイズド処理を施しています。他に塗装品もご注文に応じます。

### 注意事項

- 下向きに本製品を取り付ける際、番線などでH形鋼に固定してください。
- 繰り返し荷重がかかる場合には、ご相談ください。
- 必ず許容荷重以下でご使用ください。