

鋼矢板止め金具の決定版！ 矢板ロック

特許取得
特許第3947724号
平成19年4月20日

意匠登録
登録第1291753号
平成18年12月15日

成熟した社会の中、環境に対する意識が高まっています。人や環境にやさしい製品づくりまたシステムづくりが求められ、エコデザインという言葉が耳にすることが多くなってきています。仮設防護柵に用いられる「矢板ロック」は、安全安心な職場環境を実現するとともに、溶接技術を必要としないため、母材を傷めることなく繰返し利用が可能なことから人にも環境にも優しいものとなっています。工期短縮、費用消滅にもつながり皆様におおいにお役立て頂いております。

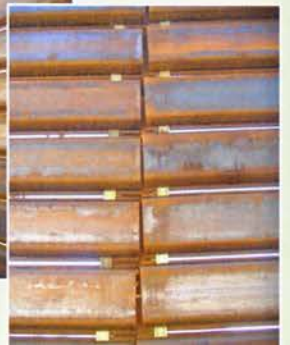


■ 特徴

- 取付けが簡単
- 安全で強度抜群
- 溶接なし
- 工期短縮



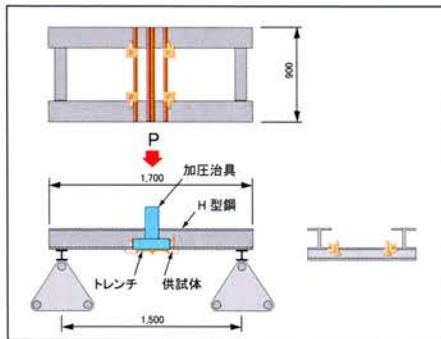
■ 施工事例



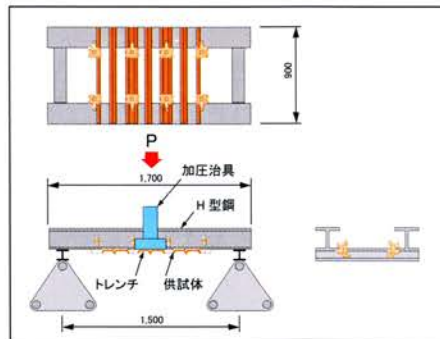
鋼矢板止め金具強度試験

試験方法 下図の通り供試体及び治具などを設置し、荷重を掛けてその最大値を測定した。

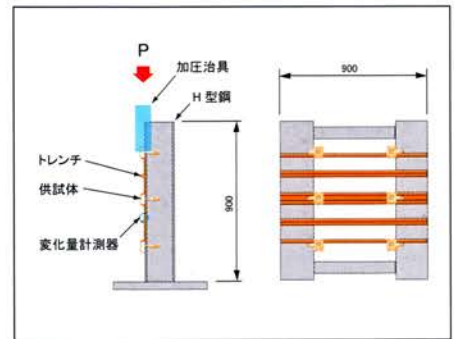
A-1 鋼矢板止め金具強度試験
(1枚使用時)



A-2 鋼矢板止め金具強度試験
(3枚使用時)



B-1 鋼矢板止め金具強度試験
(2枚使用時)



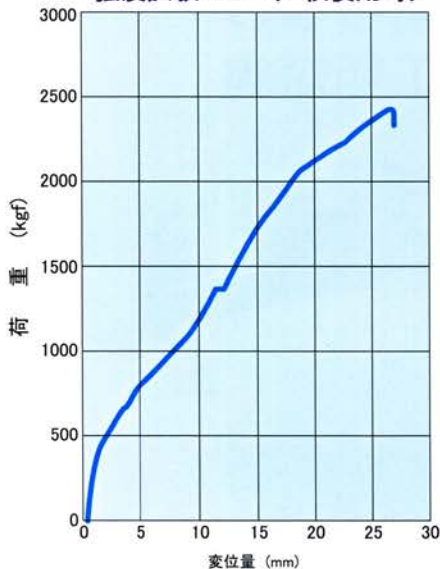
試験結果

試験 No.	1	2	平均値
最大強度 (kN)	23.86	22.00	22.93

試験 No.	1	2	平均値
最大強度 (kN)	29.02	28.00	28.51

試験 No.	1	2	平均値
最大強度 (kN)	33.90	38.63	36.27
最大変位量 (mm)	23.86	22.00	22.93

強度試験 No.1 (1枚使用時)



※最大荷重 23.86KN



トレンチ用 矢板用

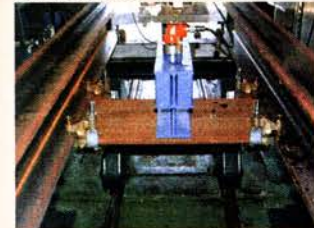
垂直荷重試験 No.2



※最大荷重 38.63KN

試験前 供試体状況

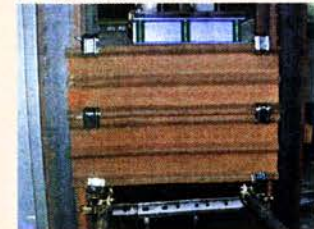
強度試験 No.1 (1枚使用時)



強度試験 No.1



垂直荷重試験 No.1



東建リース株式会社

本社
〒852-8061
長崎市滑石2丁目1-50
TEL 095-855-3900
FAX 095-857-3705

長崎北営業所
〒852-2108
西彼杵郡時津町日並郷新開 3801
TEL 095-882-5555
FAX 095-882-4043

長崎東営業所
〒851-0134
長崎市田中町 279-17
TEL 095-838-4551
FAX 095-838-4540

長崎西営業所
〒851-1133
長崎市市小江町 3734-45
TEL 095-860-0770
FAX 095-860-0511

株式会社東洋商行
〒852-8061
長崎市滑石2丁目1-50
TEL 095-855-3900
FAX 095-857-3705

大村営業所
〒856-0807
大村市宮小路1丁目279-17
TEL 0957-55-7299
FAX 095-838-4540

佐世保営業所
〒857-1151
佐世保市日守町 2731-1
TEL 0956-20-1015
FAX 0956-32-1125

諫早営業所「鋼材・資材センター」
〒854-0085
諫早市津久葉町 62-20
TEL 0957-49-8470
FAX 0957-25-8253