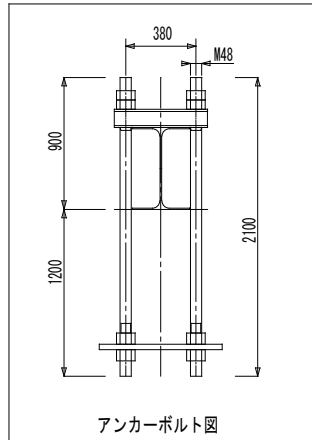
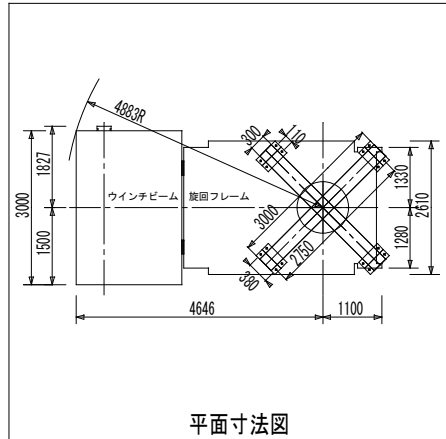
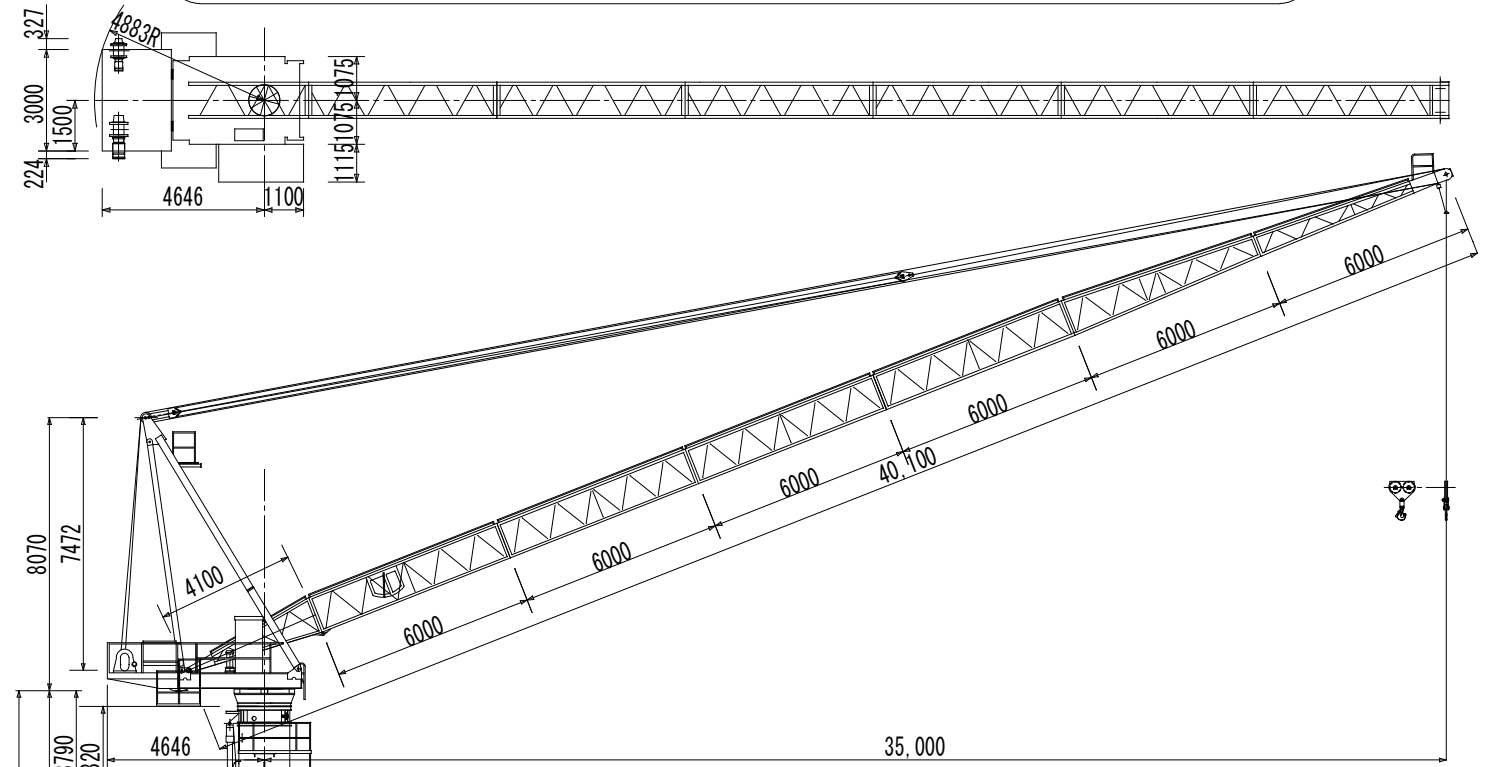
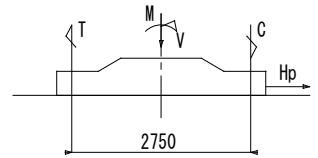


クライミングクレーン VCT-120V 35m仕様



基礎荷重

	タワー段数	転倒	直圧力	水平力
		モーメント	V ^t	Hp ^t
		M TM		
作業時	5.88M/本			
	1 段	154.63	29.21	0.60
	3 段	162.80	37.37	0.80
停止時	1 段	98.48	24.38	6.95
	3 段	193.96	32.15	9.29
	5 段	316.96	38.11	11.63
地震時	1 段	152.94	27.08	4.84
	3 段	211.09	34.85	6.39
	5 段	281.05	40.81	7.59



仕様

型式		VCT-120V (34.1m)		
定格荷重		2.7t		
旋回半径		0~30m		
型式		VCT-120V (40.1m)		
定格荷重		2.7t	2.1t	1.7t
旋回半径		0~25m	30m	35m
揚程		90m		
速度	巻上	高速: 21/25 m/min 低速: 2.5/3 m/min	3.6/4.3 14.8/17.8 22.0/26.4 m/min	4~35 m/min 500kg以下 70 m/min
	起伏	14.8/17.8 m/min 高速: 14.8/17.8 m/min 低速: 7.4/8.9 m/min		
	旋回	高速: 0.5/0.6 rpm 低速: 0.25/0.3 rpm		
	クライミング	UP: 0.5/0.6 m/min DOWN: 0.8/0.96 m/min		
電動機	巻上	5.1/1.9 kw 6/4 P	15/2.5 kw 4/4 P	22 kw 6 P インバータ制御
	起伏	15 kw 4 P		
	旋回	3.7 kw 4/8 P		
	クライミング	5.5 kw 4 P		
安全装置		過巻防止、起伏制限、旋回制限、モーターリミット-装備 各制御装置		
自立高さ		19.21m (ｽﾀｰ使用時 30.97m)		
操作方式		運転室内コントローラ操作又はリモートコントロール		
電源		200/220V 50/60HZ 3Φ		



株式会社 豊神 九州支店

TEL 092-936-3743

FAX 092-936-3513