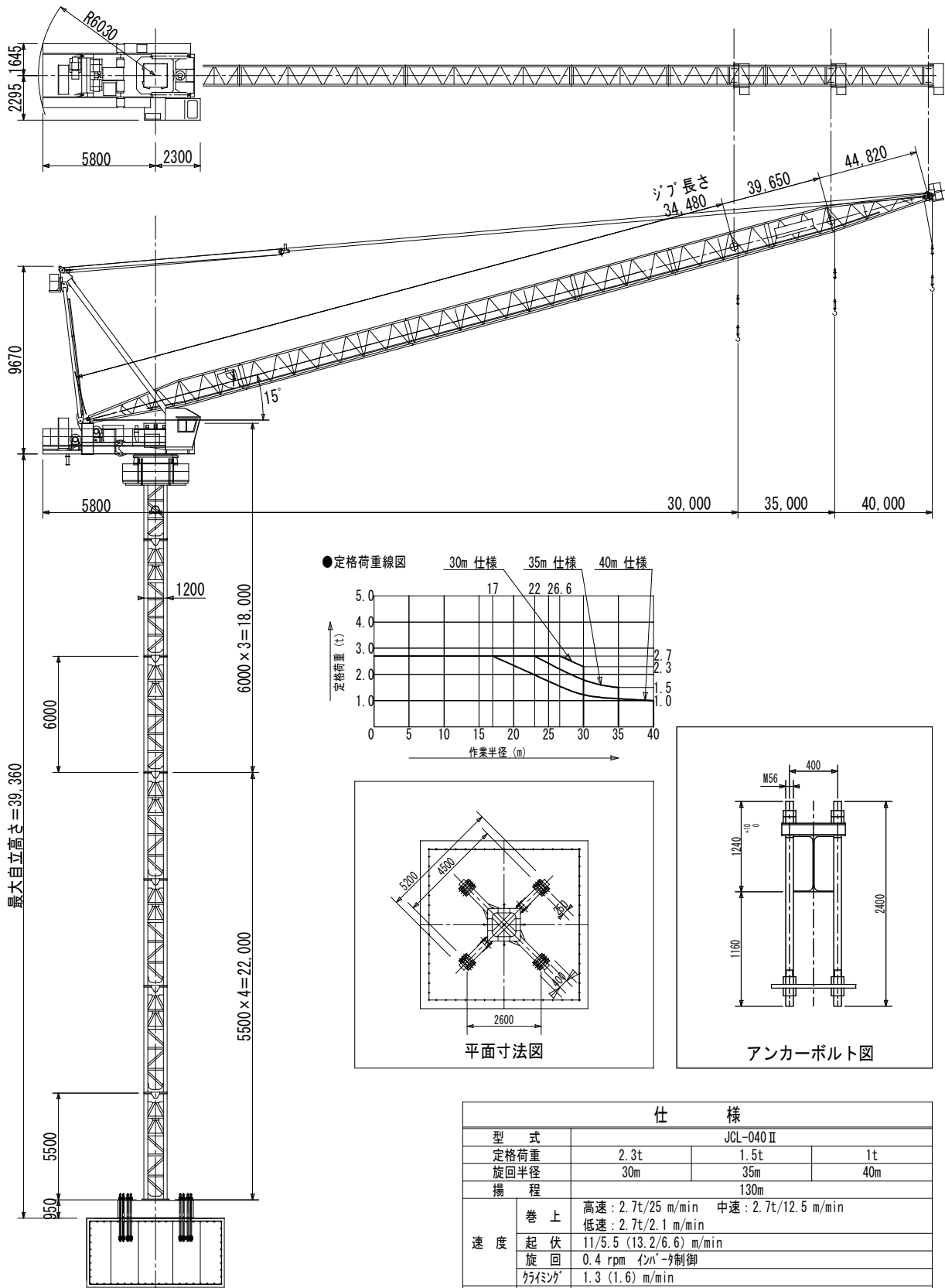


# クライミングクレーン

# JCL-040 II



仕 様	
型 式	JCL-040 II
定格荷重	2.3t      1.5t      1t
旋回半径	30m      35m      40m
揚 程	130m
速 度	巻 上    高速: 2.7t/25 m/min    中速: 2.7t/12.5 m/min 低速: 2.7t/2.1 m/min
	起 伏    11/5.5 (13.2/6.6) m/min
	旋 回    0.4 rpm インパ-制御
	クイック    1.3 (1.6) m/min
電 動 機	巻 上    26kw × 6P 40 %ED
	起 伏    10/5kw × 4/8P 40 %ED
	旋 回    6kw × 4P インパ-制御
	クイック    6kw × 4P 30 分定格
安 全 装 置	過巻防止・起伏制限・旋回制限 本体落下防止装置・モニタリツク-装備
自 立 高 さ	39.4m
操 作 方 式	電動リモツク方式
電 源	200 50HZ (200 60HZ)



株式会社

豊

神

九州支店

TEL 092-936-3743

FAX 092-936-3513